

ФГБНУ

«Институт стратегии развития образования РАО»

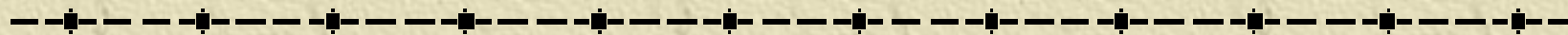
Центр педагогической компаративистики

ФЕДЕРАЛЬНОЕ ГОСУДАРСТВЕННОЕ  
БЮДЖЕТНОЕ НАУЧНОЕ УЧРЕЖДЕНИЕ

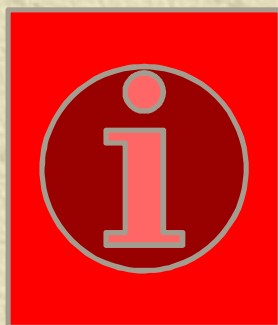


ИНСТИТУТ  
СТРАТЕГИИ  
РАЗВИТИЯ  
ОБРАЗОВАНИЯ

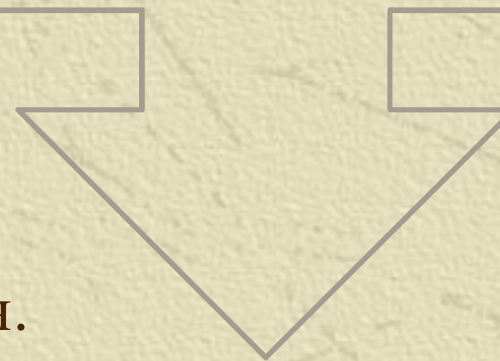
РОССИЙСКОЙ АКАДЕМИИ ОБРАЗОВАНИЯ



2018 г.



Междисциплинарная реальность  
измерения качества образования:  
прогностическая корреляция разных  
моделей оценивания

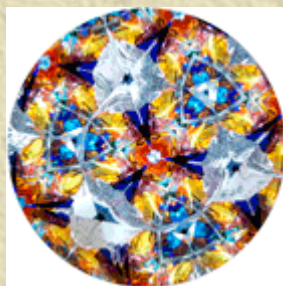


Зам.зав. Центра, к.п.н.

Н.Н. Найденова



# Междисциплинарная реальность



Ученик



Родитель



Учитель

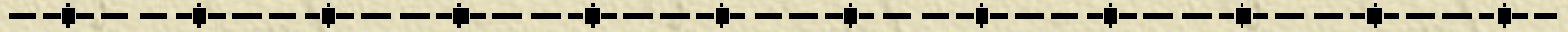


Администраци  
я





# Качество образования



Жизнь



Оценки



Предмет

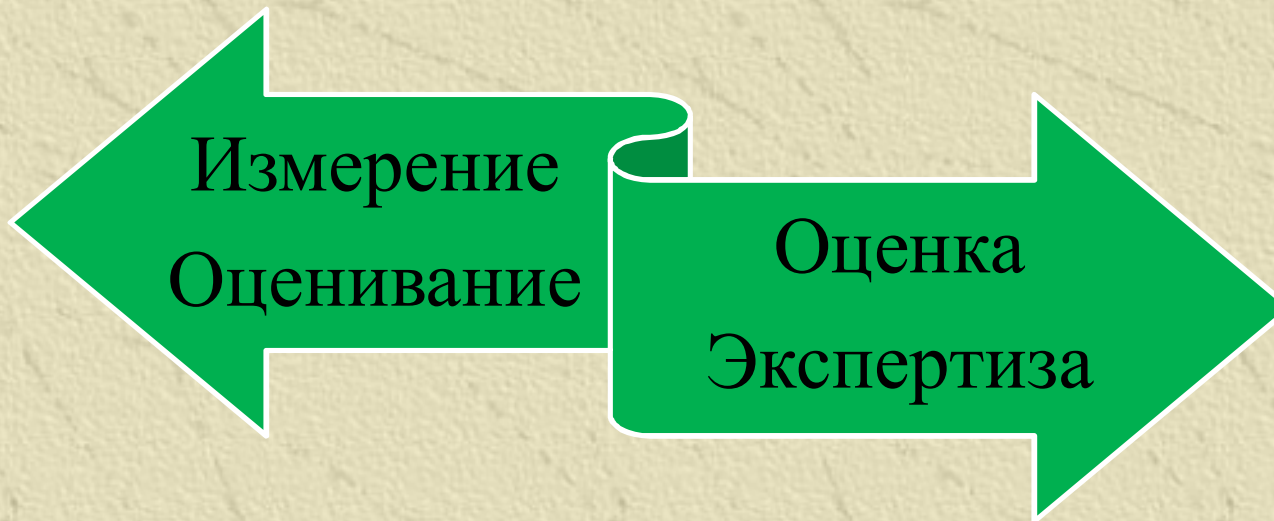
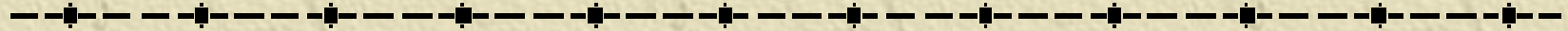


Рейтинг



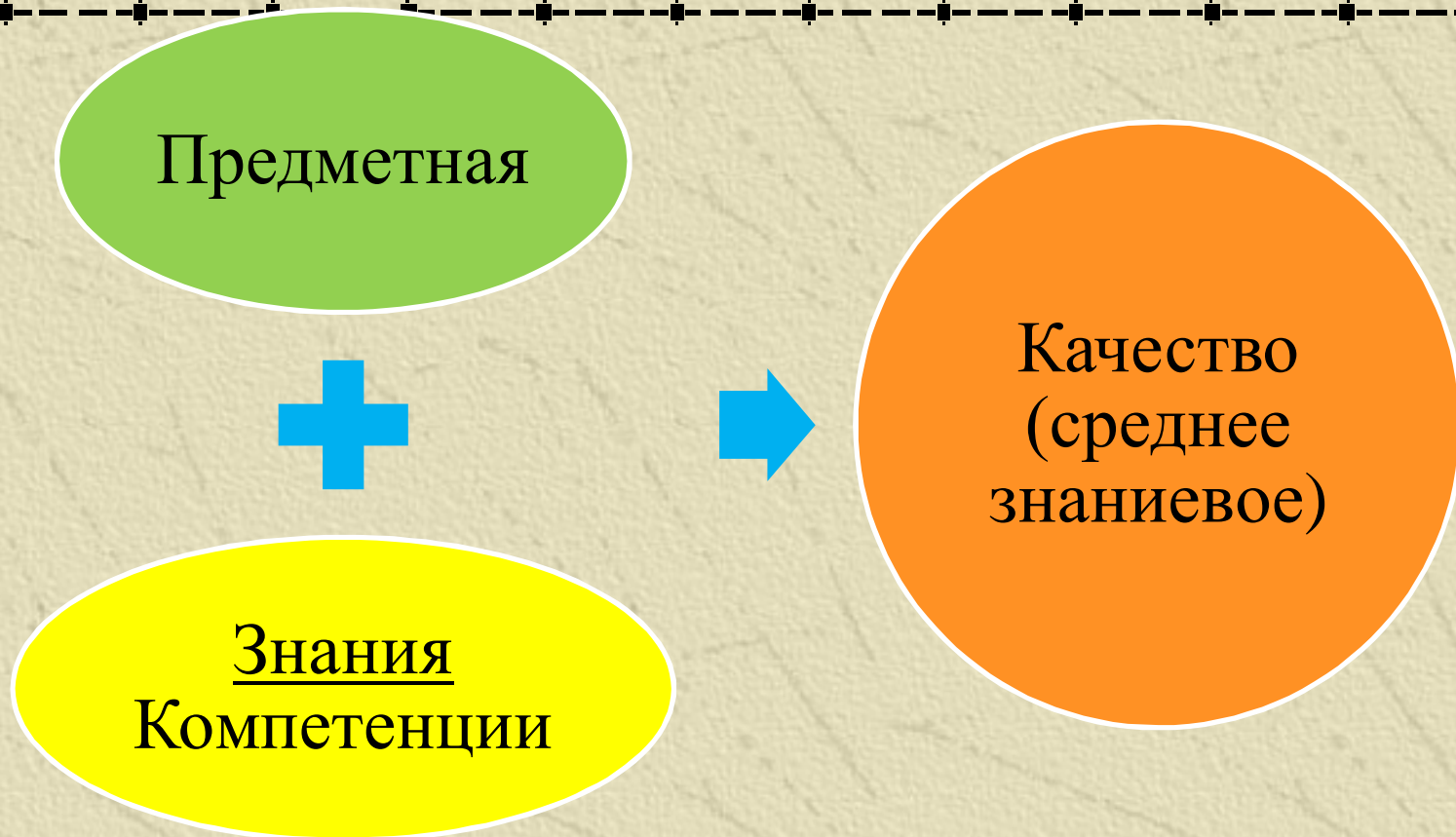


## Внешняя и официальная





## Модели оценивания (традиционная)





## Междисциплинарная модель (PISA)

---

Метапредметность



З+К

Проблемы, ситуации,  
проекты

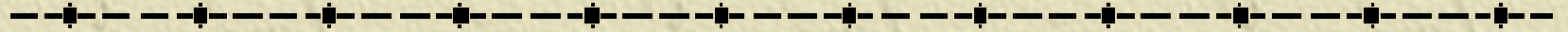


Качество  
(единое  
знаниевое)





## Мультиплекс (неофициальная)



Метапредметность  
Грамотность



З+К+П

Э+С+П

Качество  
(единый  
интеллект)



## Тринитарная (неформальная)

---







# Современная грамотность



Ч П Р





## ЧПР против ЧПС

### Читаю

- Знаю буквы и умею читать
- Знаю ЧТО читать, чтобы решить проблему

### ПИШУ

- Умею писать буквы и слова
- Знаю что и как об ЭТОМ написать

### РАЗМЫШЛЯЮ

- Знаю цифры и умею считать
- Знаю КАК решить проблему





## ТМ: инструментарий

---

Оф. меж, над, нац  
+внеш. (тесты+)

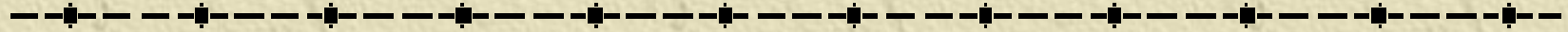
Когн. Эмоц. Соц.Пси.  
Анкеты+

Интервью о  
гражданской позиции





## Анкеты + интервью



более 300 показателей:

Админ

Персон

Предметность

Семья

Социал

Толерантность

Самостоятельность

Темперамент

Ограничения

Сотрудничество

Когнитивность

Эмоциональность

Вызовы (мир)

Вызовы (РФ)

Медицина

УР





ТМ:

## Идентификация, рассадка, стратегия

---

Идентификатор + конфиденциальность

Сильный с сильным и т.д. по НГС верхней иерархии

Тест в отведенное время невыполним на 100%

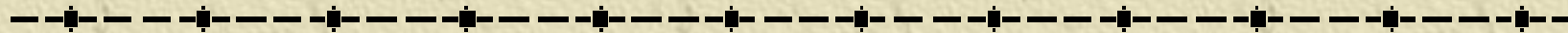
Стратегия выполнения теста (юнитный текст, отдельные юниты, отношение к тесту, анкета отношений, текущий момент) + штрафы и бонусы+скорость работы с информацией

Экспертная матрица (до теста % разными педагогами на все задания – измерительная квалификация педагога)





## Выборка



**V класс**

**Ноябрь+Апрель**

**Москва**

**Регион (нац.)**

**Алматы**

**Всего 413 чел.**

**VIII класс**

**Апрель**

**Москва**

**Регион (нац.)**

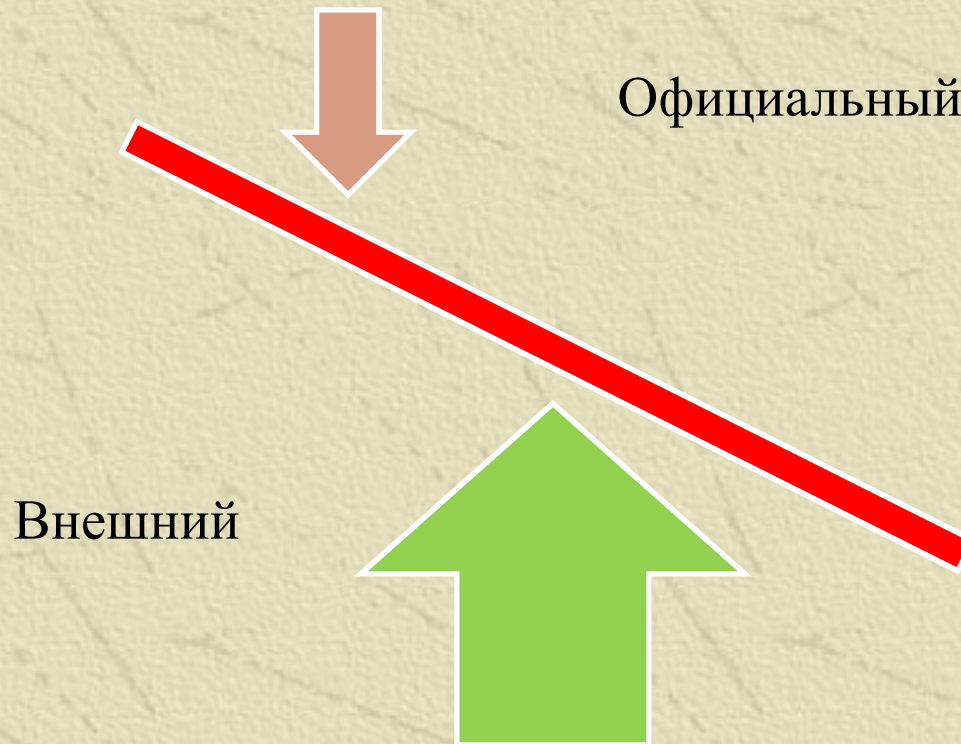
**Алматы**

**Всего 426 чел.**





## Корреляция между уровнями





## Корреляция между моделями

Традиционная

- ВПР, ОГЭ, оценки по журналу
- за IV класс, рейтинг, олимпиады,
- отсев и прием

Независимая

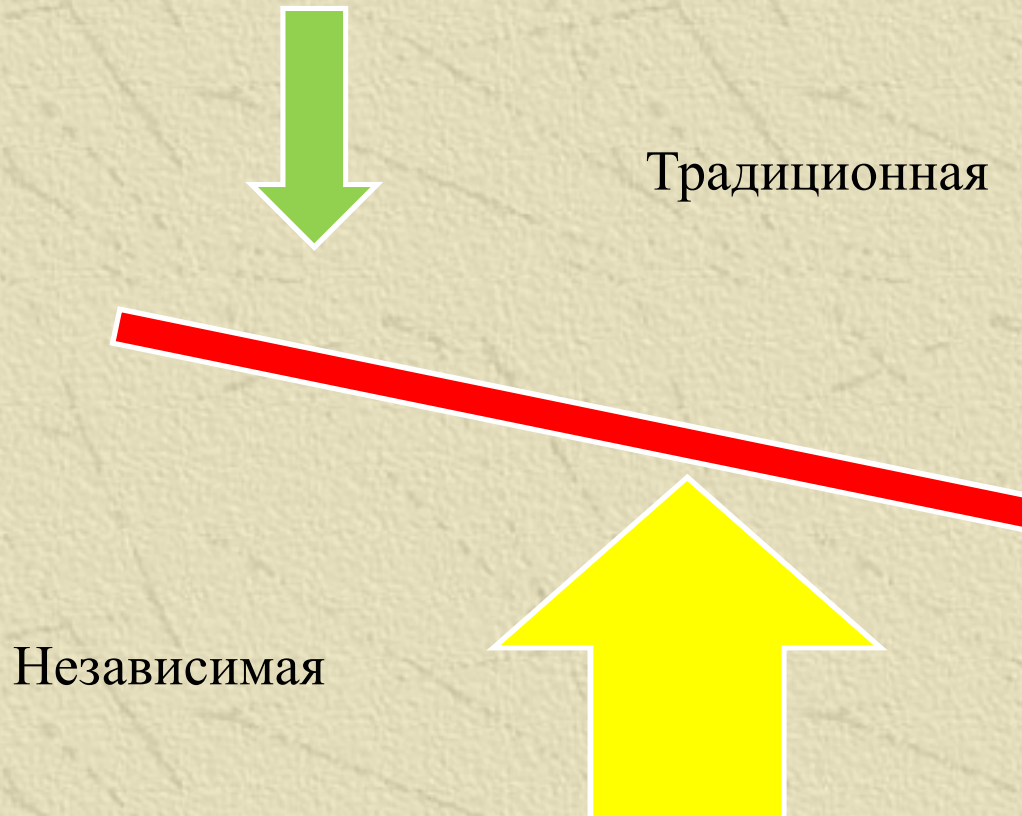
- PIRLS, TIMSS, PISA
- Мультиплекс
- Тринитарная





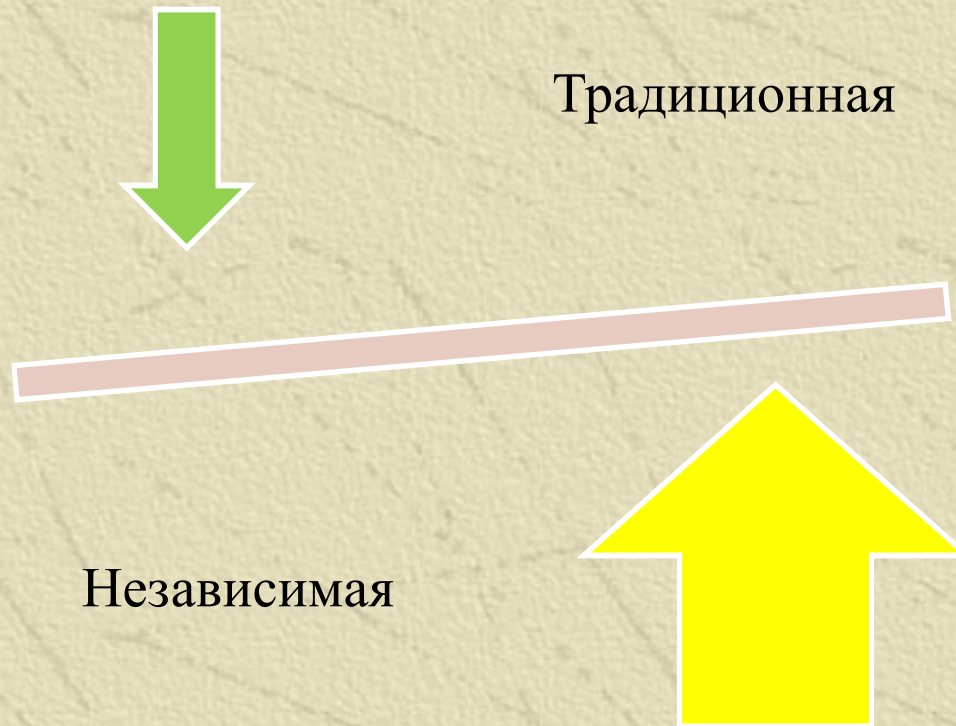


## Корреляция между моделями



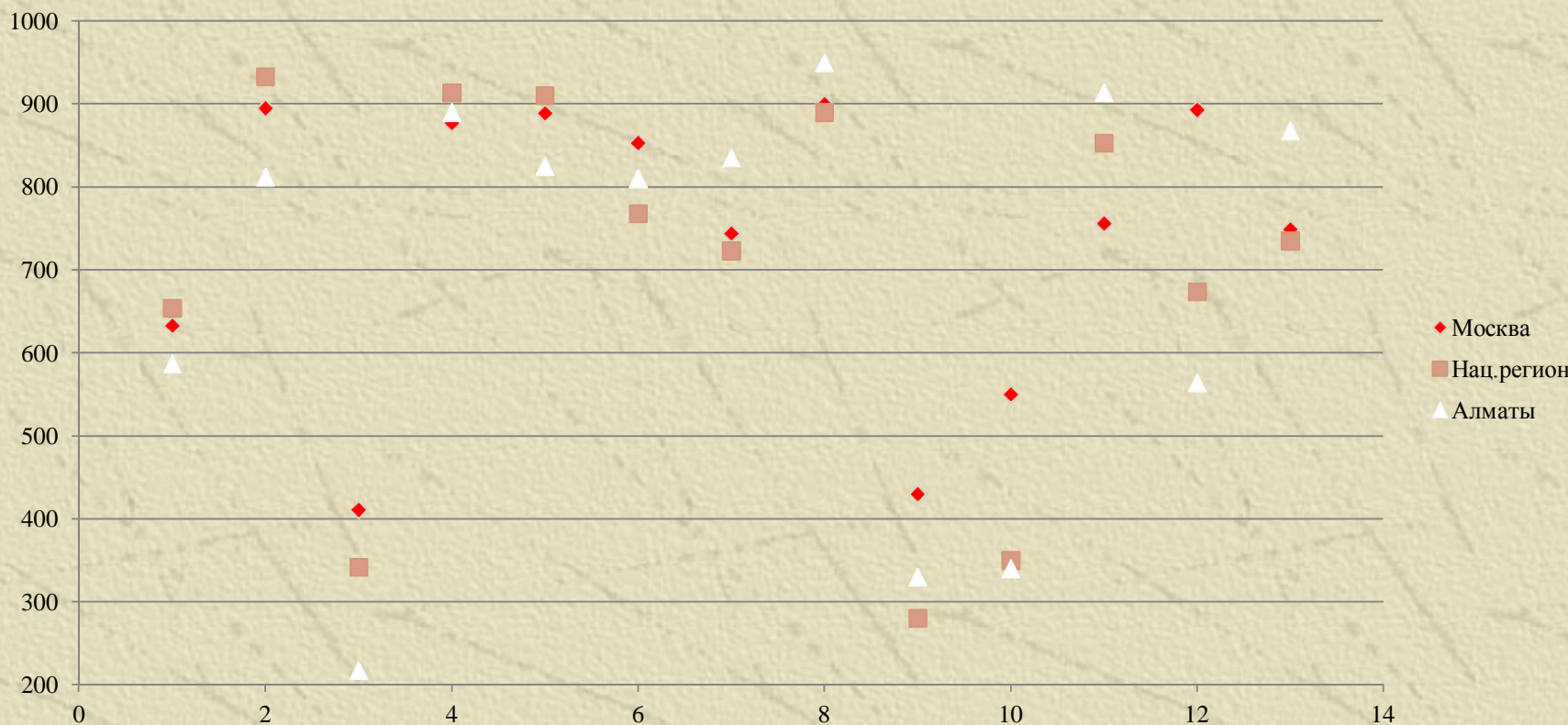


## Корреляция между моделями

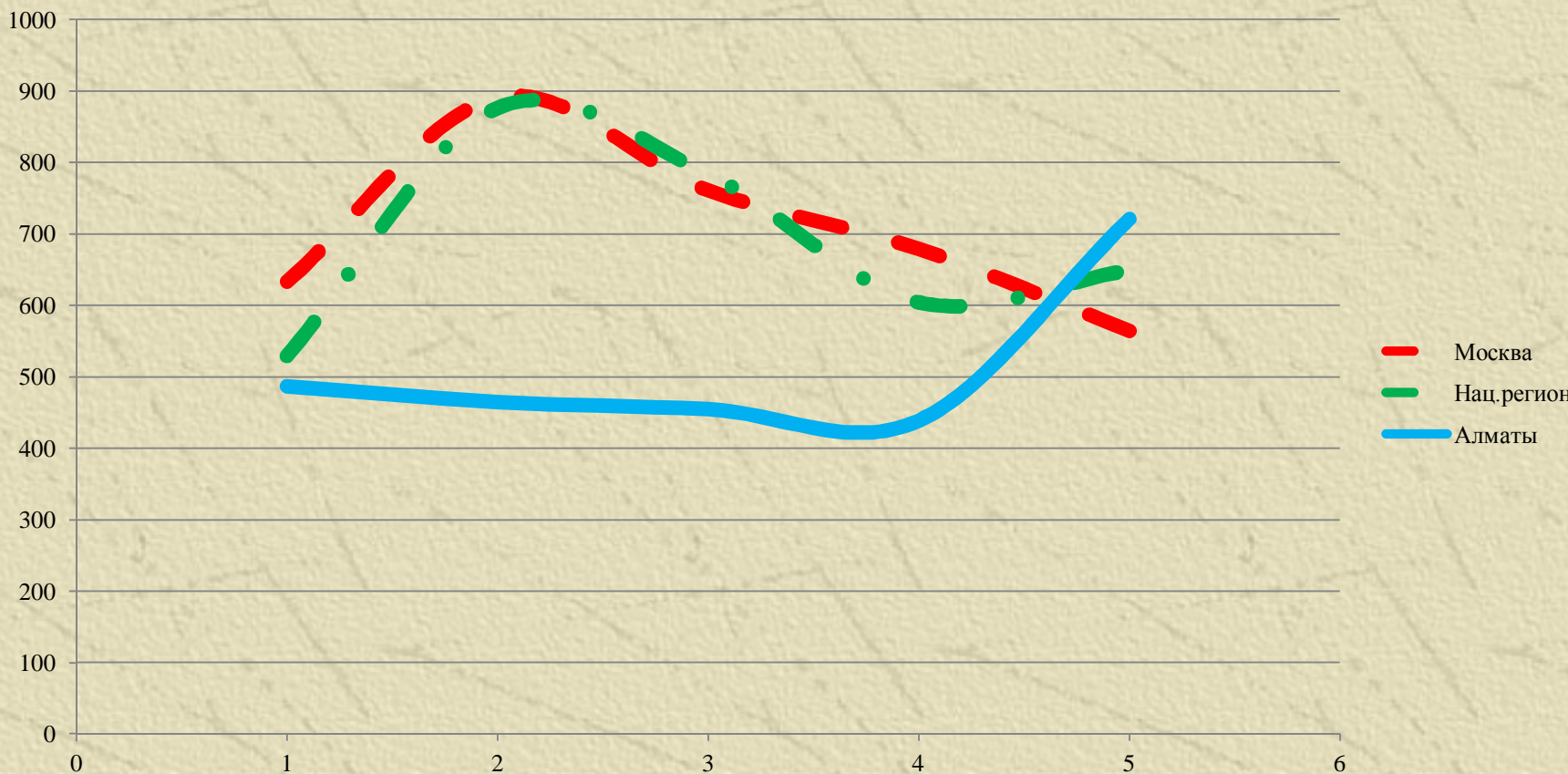




## Корреляция между оцениванием (традиционные оценки)

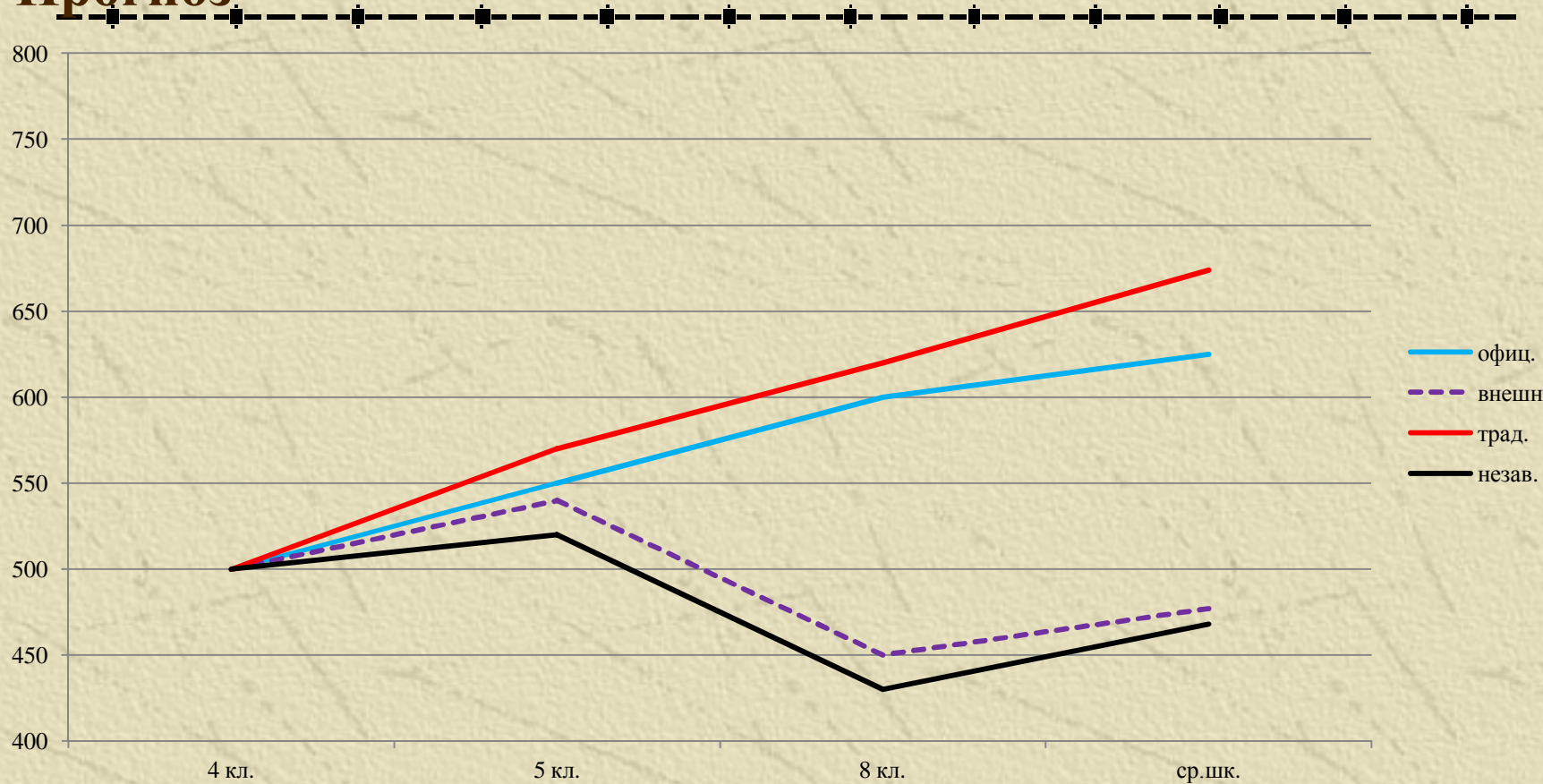


## Корреляция между оцениванием (независимые)





## Прогноз





Спасибо за внимание!!!



E-mail: [naydenova@my.com](mailto:naydenova@my.com)

**Качество образования – не только качество  
обучения в школе. Школьник - Человек  
обучающийся: эмоциональная активная  
личность в социуме.**

